

2010-11年度
RIテーマ
「地域を育み、
大陸をつなぐ」



RI会長
レイ・クリングスミス



第2720地区ガバナー
木下 光 一

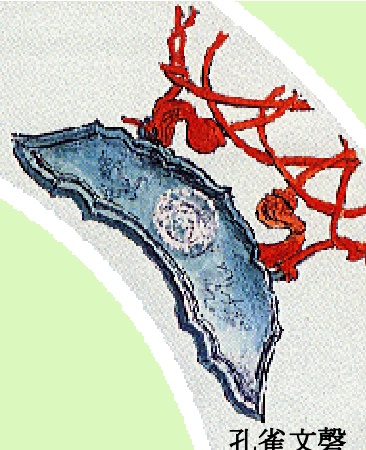


宇佐ロータリークラブ会長
津々良 洋 一

週報宇佐



陵王面



孔雀文馨

- 例会日 木曜日 PM12:30
- 例会場 宇佐市沖須町 1-19
トキハインダストリー長洲店 2F
TEL (0978) 38-1112

会 長 津々良 洋 一
幹 事 幡 手 一 義
編 集 本 庄 伸 子

4月は雑誌月間

本日のプログラム (4月28日)

1. 会長の時間
2. 幹事報告
3. 委員会報告
4. スマイルカード
5. 内部卓話 PETS・地区協議会の報告
6. 出席報告

4月の行事予定

- 7日 内部卓話 山井辰夫会員
- 14日 内部卓話 本庄伸子雑誌会報委員長
- 21日 職場訪問例会 宇佐ポリマー(株)
- 28日 内部卓話 PETS・地区協議会の報告

第2153回例会 平成23年 4月21日 の記録

- 🕒 点 鐘
- 🎵 ソング 四つのテスト
- 👤 ゲスト なし
- 🗂️ ビジター 隈田照男君(豊後高田RC)、三木幸雄君(宇佐2001RC)

会長の時間 津々良洋一会長

本日は職場訪問ということで、藤林会員の事業所へ訪問させていただきます。春先は時期的に大変お忙しいと聞いておりますが、今年はまた震災の影響からか、特別お忙しいようで、予定とはいえ大変申し訳ないなと思っています。

藤林会員の事業所(宇佐ポリマー(株))は以前見学した記憶がありましたが、聞いたところ初めてとのことで、記憶違いのだったようで、おそらく個人的に見させてもらったものと思います。

職場訪問は、各事業主にとって、他の職業に殆どふだんはふれることない、そして他の職業を正しく

理解し、各企業の倫理をかいまみれる、またとない機会です。多いに勉強させていただきたいとおもいます。

本日は大変楽しみにしております。臼杵職業奉仕委員長、お手数お掛けしますが、先導を宜しく願います。

さて、先週末は地区協議会で久しぶりに熊本へ行ってまいりました。確か藤林会長年度の地区協議会に行った2年ぶりの様な気がいたします。

前日から行き熊本の夜を満喫とまではいきませんが、満喫された方もおられたのではないかと思います。

USA-OITA

第2720地区 宇佐ロータリークラブ

事務局 〒872-0032 大分県宇佐市大字江須賀2999番地の2 株式会社ユニックス内
TEL. FAX : 0978-38-2370 <http://www.usa-rotary.com/>

すが、以前にまして夜の町は華やかとなっており、きっと九州新幹線開通の効果が上がっているのではないかと感じました。この開通で宇佐～鹿児島間は、料金は片道15,000円弱と少しかかりますが、約3時間でいける距離となりました。日帰り十分できます。益々西側九州は発展するものと思えますが、こうなると東側は西側にない独自の良さを探し見つけて発展するしかないように感じて参りました。詳しい報告は次週時間をとっているようですので、その中で致します。

宇佐2001RC 10周年記念行事の案内

実行委員長 三木幸雄様

5月15日に10周年記念式典を行います。今回は、東日本大震災の被災地より食材を取り寄せたりして復興に貢献したいと思います。皆様御出席よろしくお願ひします。



幹事報告 幡手一義幹事

1. 来信

なし

2. 例会変更

杵築RC：5月5日(木)の例会は、法定休日の為休会

中津中央RC：5月3日(火)の例会は、法定休日の為休会

その他クラブ…別府RC、別府北RC、別府東RC

3. 週報受理

くにさきRC、杵築RC、中津中央RC

4. 理事会報告

1)IM開催のホストクラブ担当について承認致しました。

2)会員の退会と入会(事業所引継ぎ)について承認致しました。

柳ヶ浦高校の高橋和治会員に代わり、事務長の藤久保茂巳氏が入会します。(4/28入会式)

5. お知らせ

1)出欠の回覧を致します。

①フラワーロード花の植替え(4/23)

②第2分区合同IM(5/8)入会10年未満の方は義務出席です

2)今月の定例理事会は次週の例会終了後に開催致します。

3)モリアルタからの来訪予定について、裏面に掲載していますのでご確認ください。

6. 欠席連絡

岩井謙次会員、新開洋一会員、高橋和治会員
藤本博和会員、和田久継会員

7. 本日の当番

廣瀬辰彦会員、藤林鋭司会員

委員会報告

◎社会奉仕委員会

住本憲彦委員長

あさって23日土曜日7時からフラワーロードの花の植え替えを行います。出欠は回覧しています。今回は桜並木の草刈はしませんので、注意してください。

◎職業奉仕委員会

臼杵 確委員長

今日は待ちに待った職場訪問です。13時出発です。宇佐ポリマー様の場所が分からない方いらっしゃいましたら、後で場所をお知らせします。乗り合わせていく方はお願いします。今日は藤林社長が大変お忙しいので、職場訪問のお礼をこの場でさせていただきます。

◎藤林鋭司会員より

今日は、職場訪問においでいただき本当にありがとうございます。実は弊社の工場は、今日メイクアップにいらっしゃっています隈田社長の西日本土木さんに機械室、第1倉庫を建てていただきました。第2倉庫は末宗組さんに建てていただきました。工場内には大型の機械も入っていますので、くれぐれも怪我のないようにお気をつけください。

◎国際奉仕委員会

河村正一委員長

5月の3日から5日までオーストラリアのマイヤー夫妻とダイアナが訪問する予定です。5日は翔山さんでウェルカムパーティをしたいと思います。次週の例会で出欠をとります。

スマイルカード 藤本博和委員長

三木幸雄君（宇佐2001RC）：本日はよろしくお願
い申し上げます。

津々良洋一会長：①職場訪問では藤林会員の事業所
でお世話になります。（臼杵職業奉仕委員長に
も） ②地区協議会では末宗次期会長他皆様お
世話になりました。

藤林鋭司会員：地区協議会で末宗次年度会長、石部
幹事他参加された会員の方々に大変お世話にな
りました。 臼杵職業奉仕委員長に弊社を職場
訪問にご推薦下さいましてありがとうございます。

末宗為十会員：地区協議会に出席していただいた会
員の皆様には大変お世話になりました。 藤林
会員職場訪問お世話になります。

石部幸二会員：地区協議会では参加された皆様大変
お世話になりました。

河村正一会員：①藤林会員職場訪問でお世話になり
ます。 ②地区大会では皆様にお世話になりま
した。

本庄伸子会員：熊本では大変お世話になりました。
ありがとうございました。

佐藤憲三郎会員：先週の地区協議会には出席できず
に申し訳ありません。また本日は宇佐ポリマー
にも参加できずに申し訳ありません。

砂山正則会員：17日の地区協議会では皆さんお世話
になりました。特に藤本会員にはありがとうござ
いしました。 本日は藤林会員にはお世話にな
ります。

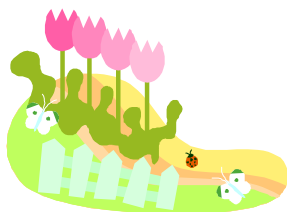
是永潤一会員：職業奉仕の為職場訪問ができません。
申し訳ありません。

😊ニコニコ累計 433,500円

🌸今月のお祝い

（結婚記念日）

松永忠昭会員



職場訪問例会

「宇佐ポリマー株式会社」

会社案内

会社概要
社名 宇佐ポリマー株式会社
設立 昭和63年5月
所在地 大分県宇佐市大字上元重192
TEL・FAX 0978-32-2992
業種 PE(ポリエチレン)製品製造販売
ロータリーブロー成型・ダイレクトブロー成型

成型機
ロータリーブロー成型機・・・5台(単層) 図1
ロータリーブロー成型機・・・1台(二層) 図2
ダイレクトブロー成型機・・・1台 図3

生産本数
1分間に約130本生産でき、
6ラインで、1日24時間稼働で約115万本の生産能力があります。

成型方法
ペレット状の原料(図4)を、ホッパー内に吸い上げ、
ヒーターをかけ約120度まで上げ樹脂を溶かし、
筒状の形態で押し出して来ます。
その樹脂を金型で挟み込み、ブローノズル(図5)より
エアを吹込み成型しています。
金型の冷却には、水を使用し、製品に対しては、
作業場に行くまでにブローで、冷却しています。
仕上げ機(図6)にて、バリと製品を分離し、
検査台(図7)にて目視検査及び箱詰め作業を行っています。

使用原料
日本ポリエチレン株式会社
大分工場にて、生産されているグレードです。
LB520H・・・ハイスリップ(ポリジュース専用)
LB481・・・ノンスリップ

原料使用量
年間500t



事務所の前の駐車場に集合



工場長より説明を受けます



工場内見学中



機械見学中



倉庫見学中

《津々良会長より職場訪問のお礼》

本日は多数おしかけまして、ありがとうございます御座います。以前見させていただきました工場から、さらに規模が拡大したように見受けられます。

これもひとえに社長自身の誠実なお人柄が信頼され、そして品質についてはこれまで高い評価の賜とします。さらなる発展を祈念いたします。



製 品 紹 介

ポリジュース容器



障子のり容器



ハチミツ容器



ハミガキチューブ



チョコびつ容器



育苗ポリポット



出席報告 出口幸太郎委員長

第2153回（4月21日）

会 員 総 数	29名
（内出席免除）	0名
-----	-----
出 席 数	23名
（内事前MU）	2名
-----	-----
欠 席 数	6名
-----	-----
出 席 率	79. 31%

□事前MU

藤本博和会員、和田久継会員（地区協議会）

□欠席者

岩井謙次会員、小野田義文会員、辛島光司会員
新開洋一会員、高橋和治会員、中村明美会員

※出席率の更正

◎4月14日の出席率は1名のメイクアップ
により62.07%→**65. 52%**に更正

□事後MU 米澤哲也会員（宇佐八幡RC）